



N. 01 // 21



CE

**ROTAIR®**

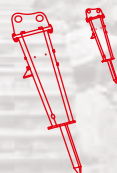
**2021**



**MARTILLOS  
HIDRÁULICOS**

**OLS**

**VIBRO-SILENCIOSOS**  
*SERIE ECOSILENT*



**OLS 50»»**  
**OLS 2200**

**»» 60 kg**  
**2200 kg**



FÁCIL  
MANTENIMIENTO



CONTROL  
POWER SYSTEM



SUPER  
SILENCIOSO



FÁCIL  
INSTALACIÓN

**NACIDOS  
PARA DEMOLER**



› Una innovadora línea de martillos hidráulicos que ofrece la mejor gama en el sector de útiles de demolición combinados a las máquinas de movimiento de tierras.

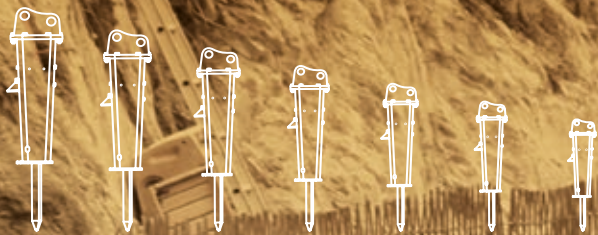
› Disponible exclusivamente en versión silenciosa que, gracias al específico diseño de su estructura portante, asegura la reducción de los valores de presión acústica a niveles absolutamente mínimos, una auténtica ventaja para una fácil y cómoda operativa así como para el respeto al medio ambiente.

› Fácil Instalación en la máquina operativa portante, gracias a los dispositivos hidráulicos internos de estabilización y a las características de presión y caudal hidráulico.

› Elevada contra presión tolerada sobre el circuito de retorno, que contribuye a su simplicidad de aplicación y al máximo rendimiento en términos de niveles de la fuerza de golpeo.

› Equipados con el dispositivo **"CONTROL POWER SYSTEM"**, que además de recuperar automáticamente la energía en fase de golpeo, permite optimizar las prestaciones del martillo según las exigencias concretas de usuario.

› El concepto **"EASY MAINTENANCE"** le proporciona una cómoda operativa para la constante monitorización de las partes internas del martillo haciendo, además, que las labores de mantenimiento y control sean de una gran simplicidad.



# #SERIE OLS

NACIDOS PARA  
DEMOLER





# VENTAJAS PRÁCTICAS DE LA NUEVA TECNOLOGÍA CONSTRUCTIVA:

FÁCIL MANTENIMIENTO



CONTROL POWER SYSTEM



SUPER SILENCIOSO



FÁCIL INSTALACIÓN



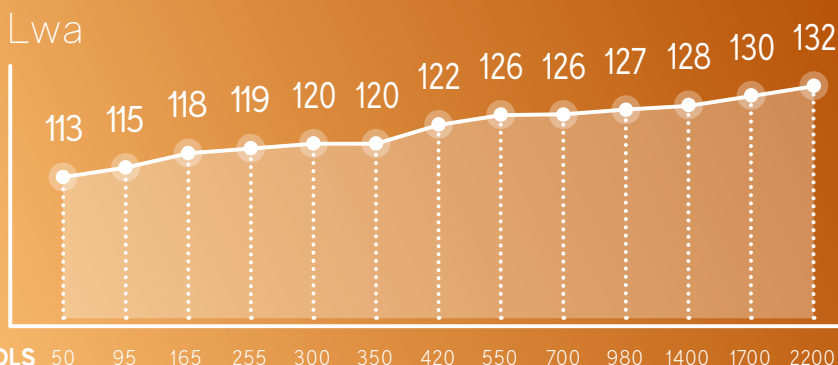
- › La placa superior de cerramiento de la carcasa monoblock y del cuerpo batiente incorpora un sistema de acoplamiento para el enganche de la máquina operativa correspondiente.
- › Dimensiones más compactas del martillo en su sección longitudinal, que favorece la operatividad del mismo especialmente en campos de trabajo restringido.
- › Estructura externa más esbelta, ergonómica y de una mayor solidez.
- › La caja que contiene el cuerpo batiente es de tipo monoblock "integrado".
- › Menor stress de trabajo repercutido a la máquina portante gracias a la amortiguación producida por el sistema antivibrante que reduce la reactividad transmitida por el martillo.
- › Mayor rendimiento del elemento batiente al que el estar suspendido de una forma elástica le permite la recuperación de la energía cinética generada durante el trabajo de demolición transformándola en energía elástica potencial que es, seguidamente, devuelta al implemento.
- › Eliminación total de los tornillos de bloqueo entre el cuerpo batiente y los soportes laterales con las consiguientes ventajas para el mantenimiento.
- › El nivel de la potencia sonora generada durante el golpeo está reducida al mínimo nivel para su categoría, garantizado y certificado según la nueva directiva comunitaria en vigor.

LA DISCRECIÓN ES SU FUERZA  
CÓMODO, SILENCIOSO  
Y CON UN DISEÑO ATRACTIVO

UNA SERIE DE MARTILLOS  
HIDRÁULICOS DISEÑADOS  
PARA SATISFACER TODAS  
SUS EXIGENCIAS

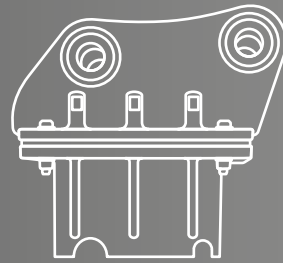


Tabla de referencia del nivel de potencia acústica (Directiva 2000/14/CE)



# OLS

# SERIE LIGERA



ACOPLAMIENTO  
ESTÁNDAR



PLACA



GRUPO ACUMULADOR DE MAYOR VOLUMEN PARA UNA MEJOR RECUPERACIÓN Y RESTITUCIÓN DE LA ENERGÍA

CARCASA MONOBLOCK CON REFUERZOS ANTIDESGASTE

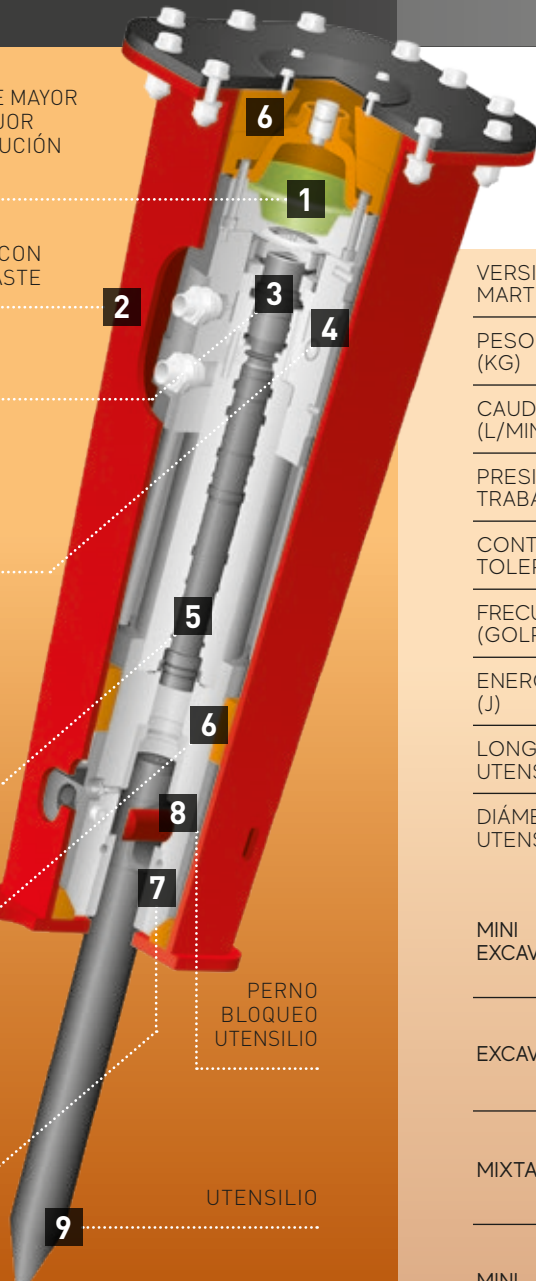
DISTRIBUIDOR INTERNO

VÁLVULA DE CONTROL DE LA PRESIÓN INDEPENDIENTE DE LA MÁQUINA PORTANTE

PISTÓN ALARGADO PARA MEJORAR EL RENDIMIENTO EN FASE DE GOLPEO

JUEGO DE AMORTIGUADORES VIBRO ABSORVENTES

CASQUILLO GUÍA DE MAYOR LONGITUD PARA UNA MEJOR GUÍA DEL UTENSILIO Y UNA MAYOR DURABILIDAD DEL MISMO.



## DATOS TÉCNICOS

VERSIÓN MARTILLO

PESO (KG)

CAUDAL DE ACEITE (L/MIN)

PRESIÓN DE TRABAJO (BAR)

CONTRAPRESIÓN TOLERADA

FRECUENCIA DE GOLPEO (GOLPE/MIN)

ENERGÍA DE IMPACTO (J)

LONGITUD CON UTENSILIO (MM)

DIÁMETRO UTENSILIO (MM)

MINI EXCAVADORAS

EXCAVADORAS

MIXTAS

MINI CARGADORAS

OLS  
50

OLS  
95

Acoplamiento / Placa  
Estándar / Placa

Acoplamiento / Placa  
Estándar / Placa

60 / 54

100 / 88

15 ÷ 20

23 ÷ 32

130 ÷ 150

80 ÷ 120

max 25 bar

max 29 bar

1000 ÷ 1350

800 ÷ 1200

100 ÷ 122

150 ÷ 230

893 / 784

1112 / 970

36

48

0,8 - 1,2 ton

1,3 - 2,2 ton

-

-

-

1,6 - 2,5 ton

-

1,3 - 1,8 ton



PERNO BLOQUEO UTENSILIO

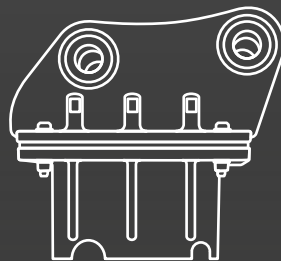
UTENSILIO





# OLS

# SERIE PESADA



ACOPLAMIENTO  
ESTÁNDAR



PLACA



CARCASA EXTERNA  
MONOBLOCK CON  
PARTES ANTIVIBRANTES



GUIAS DE CONDUCCIÓN ANTIDESGASTE  
ENTRE CARCASA Y CUERPO BATIENTE

TIRANTES DE LONGITUD REDUCIDA  
Y LIBRES DE MANTENIMIENTO

DISTRIBUIDOR EXTERNO  
FÁCIL DE ACCESO

GRUPO ACUMULADOR  
DE MAYOR VOLUMEN

PISTÓN BATIENTE CON SECCIÓN A SECTORES

PORTAHERRAMIENTAS  
CON SECCIÓN RECTANGULAR BISELADA  
PARA MAYOR DURABILIDAD Y FUNCIONALIDAD

AVANCILINDRO COMPUESTO DE CASQUILLO  
DE DESGASTE DE ALTA RESISTENCIA  
A LA FRICCIÓN Y GUÍA LARGA PARA  
EL DESLIZAMIENTO DEL UTENSILIO

## DATOS TÉCNICOS

VERSIÓN  
MARTILLO

PESO  
(KG)

CAUDAL DE ACEITE  
(L/MIN)

PRESIÓN DE  
EJERCICIO (BAR)

CONTRAPRESIÓN  
TOLERADA

FRECUENCIA DE GOLPEO  
(GOLPE/MIN)

ENERGIA DE IMPACTO  
(J)

LONGITUD CON  
UTENSILIO (MM)

DIÁMETRO  
UTENSILIO (MM)

EXCAVADORAS







## OLS 700

## OLS 980

## OLS 1400

## OLS 1700

## OLS 2200

Acoplamiento Estándar / Placa	Acoplamiento Estándar / Placa	Acoplamiento Estándar / Placa	Acoplamiento Estándar / Placa	Acoplamiento Estándar / Placa
700 / 620	970 / 870	1350 / 1180	1700 / 1430	2200 / 1850
70 ÷ 100	90 ÷ 120	105 ÷ 125	130 ÷ 160	165 ÷ 195
150	160	170	170	175
max 25 bar	25 bar	25 bar	25 bar	25 bar
600 ÷ 900	700 ÷ 900	400 ÷ 900	400 ÷ 800	350 ÷ 650
2000	2400	3200	4200	6100
1900 / 1620	2050 / 1720	2350 / 2020	2734 / 2384	2910 / 2560
95	105	120	135	150
10,0 - 14,0 ton	12,0 - 18,0 ton	17,0 - 22,0 ton	20,0 - 29,0 ton	27,0 - 35,0 ton

# VENTAJAS EXCLUSIVAS DE UN PRODUCTO ¡EXCLUSIVO!

OLS 50 | OLS 95 | OLS 160 |  
OLS 255 | OLS 300 | OLS 350 |  
OL 350TR | OLS 420 | OLS 550 |  
OLS 700 | OLS 980 | OLS 1400 |  
OLS 1700 | OLS 2200

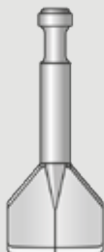
lingamdesign.it | 01/2021



PUNTERO  
ESTANDAR



CINCEL  
ESTANDAR



PALA  
LATERAL



PALA  
TRANSVERSAL

## MARTILLOS HIDRÁULICOS

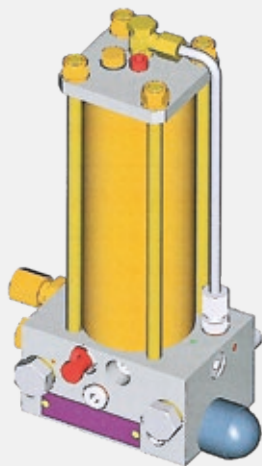
### Versión SUBACUÁTICA

ENGRASE  
automático

ACOPLAMIENTOS  
especiales



OLS - N. 01/2021

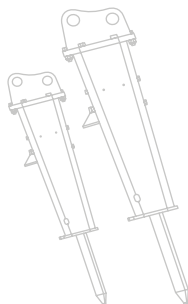


DISTRIBUIDOR EXCLUSIVO PARA ESPAÑA:



Tel: 00 34 976 125 256  
Mail: sedecentral@imeriberica.com  
Web: www.imeriberica.com

POLÍGONO MALPICA - ALFINDÉN  
C/ Sauce, 74-76  
50171 La Puebla de Alfindén  
Zaragoza



## ROTAIR®

VIA BERNEZZO, 67  
12023 CARAGLIO (CN) ITALY

Tel: +39 0171.619676  
Fax: +39 0171.619677



»» [www.rotairspa.com](http://www.rotairspa.com)  
[info@rotairspa.com](mailto:info@rotairspa.com)

Más información está disponible bajo petición.  
El fabricante se reserva el derecho de modificar sin observe  
las características técnicas indicadas anteriormente.

Azienda certificata  
ISO 9001:2015

